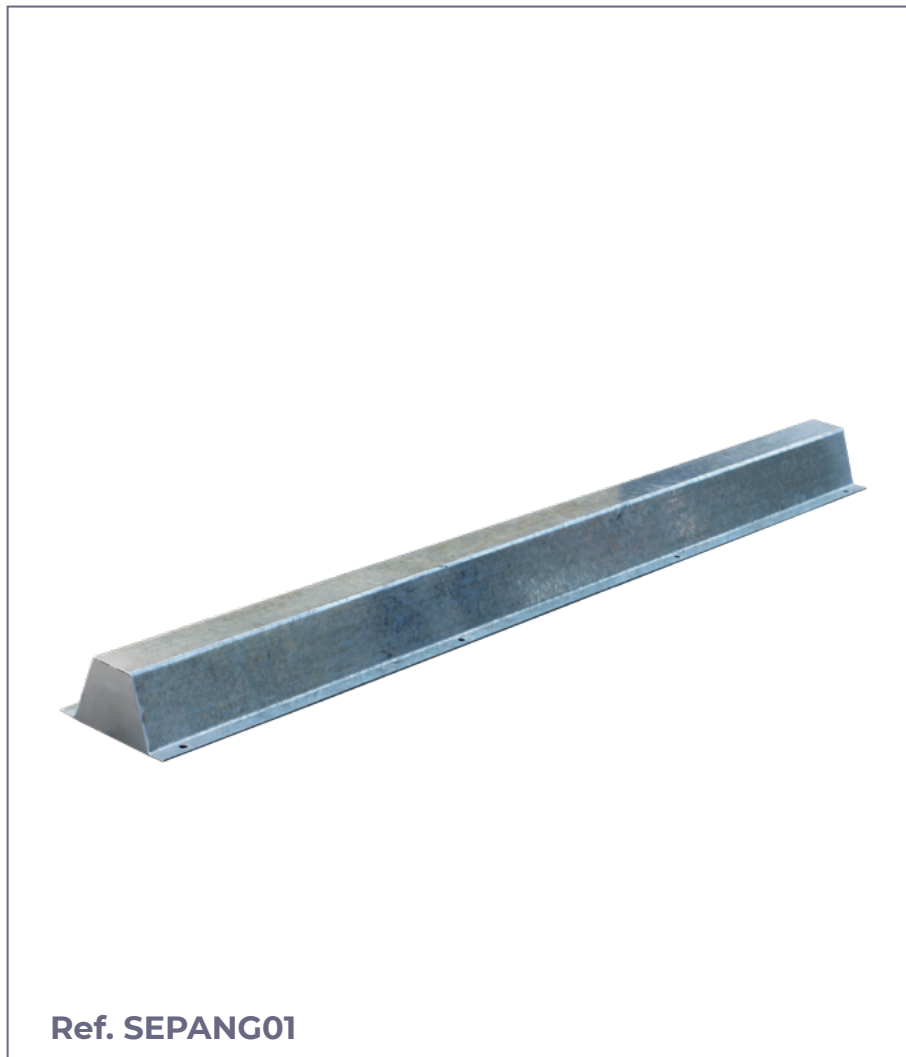




# TOPE DE RUEDAS VEHÍCULOS SEPANG



**Tope de ruedas de hierro modelo Sepang** fabricado con chapa de acero galvanizado, plegada en forma de "U" invertida, con laterales planos para fijar a suelo mediante tacos metálicos.

Permite estacionar los vehículos en el mismo lugar sin sobrepasar el límite máximo de las plazas de parking.

Ideal para garajes, naves industriales, edificios, parkings, ...

### ACABADOS ESTÁNDAR:

Galvanizado . . . . . Ref. SEPANG01

### OPCIONAL:

- Tornillería taco del 11. Ref. T11L

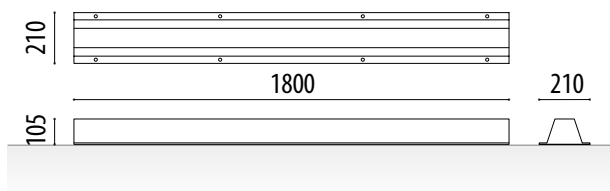


### MEDIDAS:

Anchura: 210 mm.

Altura: 105 mm.

Longitud: 1800 mm.



ADO, SA. se reserva el derecho a modificar las especificaciones de los productos sin previo aviso.



MÁS INFORMACIÓN EN: [www.adosa.es](http://www.adosa.es) | [ado@adosa.es](mailto:ado@adosa.es)

**Oficina, Fábrica y Almacén logístico:** c/ Acer 37-43 Pol. Ind. Les Guixeres - 08915 Badalona. - Tel. 93.456 03 03 (8 lín.)

**Oficina zona centro:** Pso. Castellana, 141 Plt. 20 - Edificio Cuzco IV - 28046 Madrid. - Tel. 91 557 90 95

**Exposición y Ventas:** c/ Indústria 173 bajos - 08025 Barcelona. - Tel. 93 456 03 02

**Almacén logístico:** Camí del crist. Pol. ind. 2 parcela 5. 08340 Vilassar de Mar. - Tel. 93 395 79 17