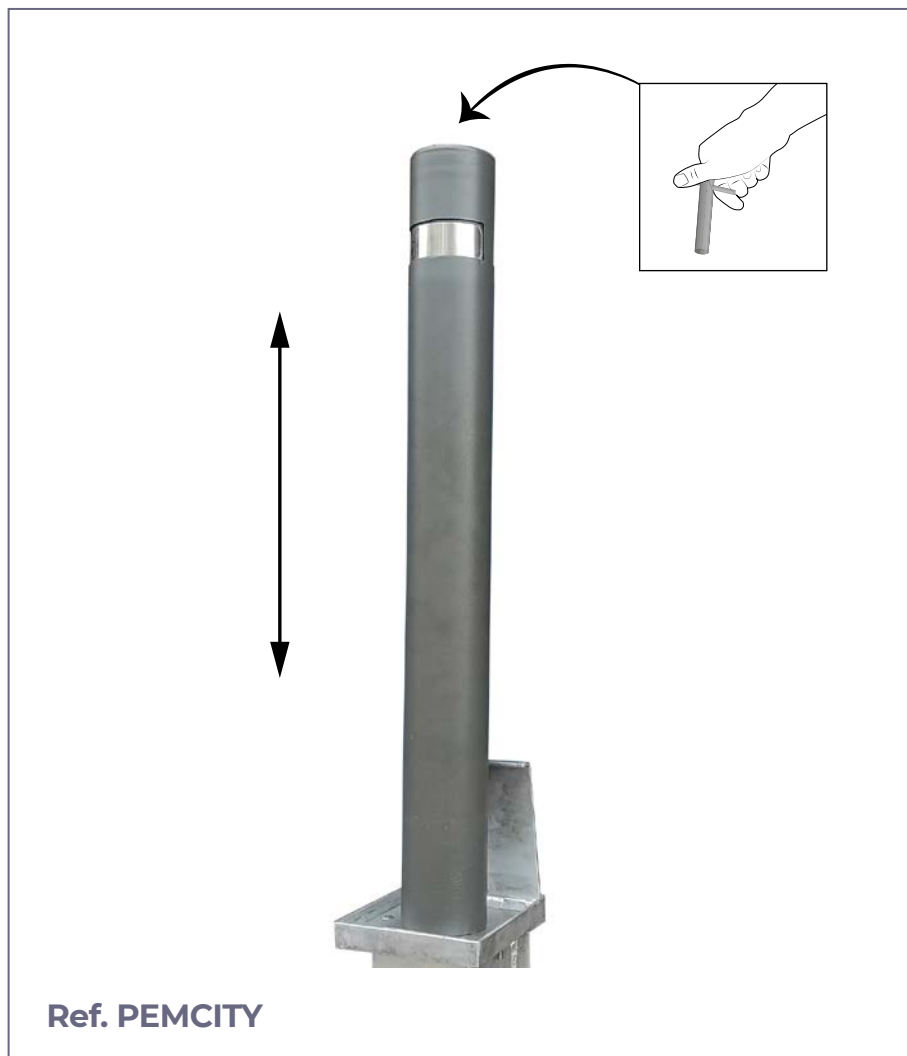




PILONA TELESCOPICA MANUAL

CITY



Pilona telescópica manual City, fabricada con tubo de hierro de diámetro \varnothing 95 mm. Cabeza con cantos redondeados evitando posibles daños a personas.

Colocación mediante cajón perdido. Permite la substitución de la pizona, una vez instalada, sin necesidad de obra civil.

Instalación:



Chasis.



+ Cajón perdido.

FUNCIONAMIENTO

1- Levantar tapa para acceder a la cerradura de la pizona.

2- Desbloquear llave y girar la pizona con ayuda de la anilla superior.

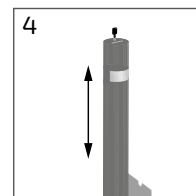
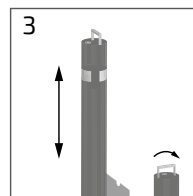
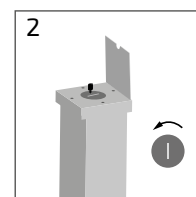
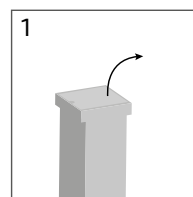
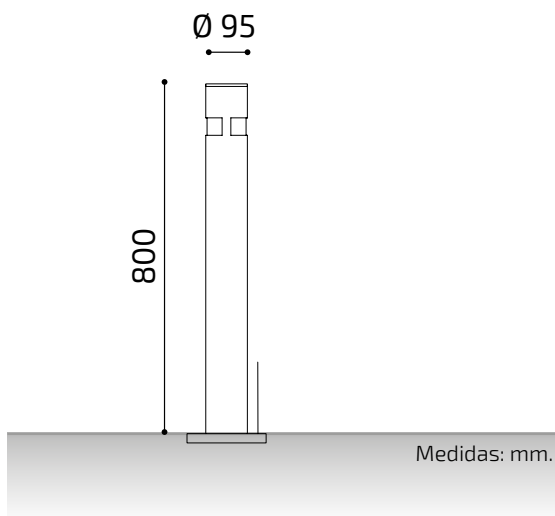
3- Tirar de la anilla superior para subir la pizona y girarla para fijarla.

4- Bloquear la pizona en esa posición girando la llave y apretar el botón de la cerradura para que este no sobresalga.

MEDIDAS:

Diámetro: \varnothing 95 mm.

Altura vista: 800 mm.



MÁS INFORMACIÓN EN: www.adosa.es | ado@adosa.es

Oficina, Fábrica y Almacén logístico: c/ Acer 37-43 Pol. Ind. Les Guixeres - 08915 Badalona. - Tel. 93 456 03 03 (8 lín.)

Oficina zona centro: Pso. Castellana, 141 Plt. 20 - Edificio Cuzco IV - 28046 Madrid. - Tel. 91 577 90 95

Exposición y Ventas: c/ Indústria 173 bajos - 08025 Barcelona. - Tel. 93 456 03 02

Almacén logístico: Camí del crist. Pol. ind. 2 parcela 5. 08340 Vilassar de Mar. - Tel. 93 395 79 17