



PAPELERA URBANA

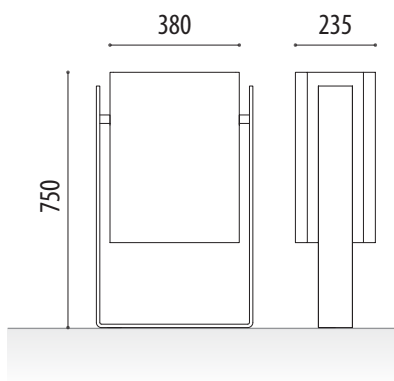
TALI



Ref. PTALIG

MEDIDAS:

Anchura: 235 mm.
 Altura vista / total: 750 mm.
 Longitud: 380 mm.
 Capacidad: 42 litros.



Papelera urbana modelo Tali de diseño avanzado, ideal para todo tipo de lugares a su gran variedad de combinaciones de los material (hierro, corten y acero inoxidable).

 Sistema de vaciado basculante.


ACABADOS ESTÁNDAR:

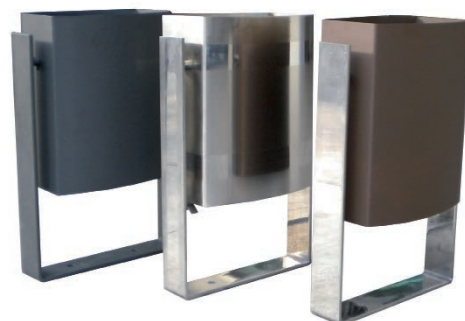
Acero Inoxidable Ref. PTALII
 Oxirón negro Ref. PTALIN
 Oxirón gris Ref. PTALIG
 Imitación corten Ref. PTALIN
 Chapa corten Ref. PTALIG

Mixta (estructura inox. + cubeta hierro):

Inox. + oxirón negro..... Ref. PTALIN
 Inox. + oxirón gris..... Ref. PTALIG
 Inox. + imitación corten Ref. PTALIN
 Inox. + chapa corten Ref. PTALIG

OPCIONAL:

- Personalización con grabado de logo (punteado o serigrafiado).
- Acero inoxidable AISI 316.
- Posibilidad de añadir franjas (versión inox.).
- Posibilidad de añadir franjas de inox. (versión hierro).
- Otros colores (versión hierro).
- Tornillería taco del 11. Ref. T11L 



ADO, SA. se reserva el derecho a modificar las especificaciones de los productos sin previo aviso.



MÁS INFORMACIÓN EN:  www.adosa.es |  ado@adosa.es

Oficina, Fábrica y Almacén logístico: c/ Acer 37-43 Pol. Ind. Les Guixeres - 08915 Badalona. - **Tel. 93 456 03 03** (8 lín.)
Oficina zona centro: Pso. Castellana, 141 Plt. 20 - Edificio Cuzco IV - 28046 Madrid. - **Tel. 91 577 90 95**
Almacén logístico: Camí del crist . Pol. ind. 2 parcela 5. 08340 Vilassar de Mar. - **Tel. 93 395 79 17**