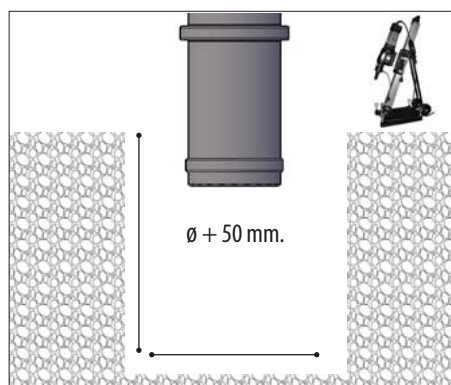
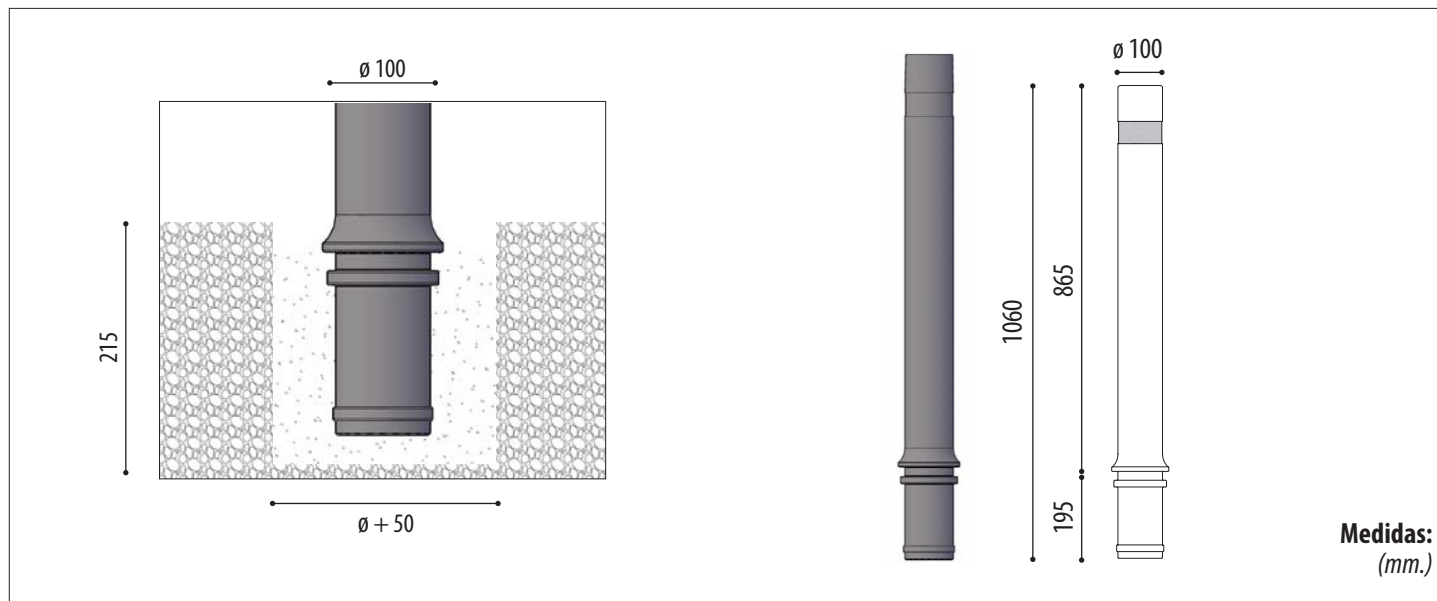


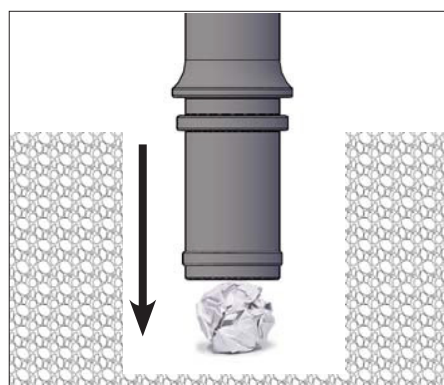


INSTALACIÓN Y MONTAJE

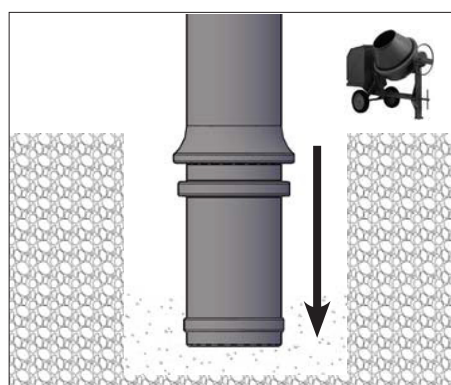
PILONA A-FLEX / A-ECO



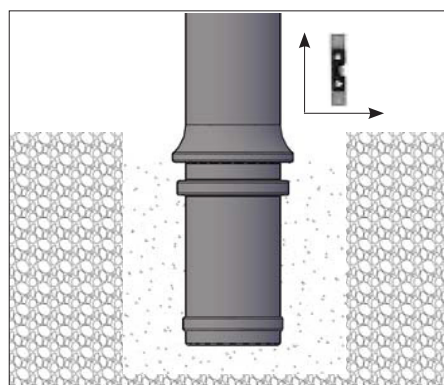
1. Realizar agujero, preferiblemente con taladro para broca de diamante o en su defecto con martillo picador o rotativo.



2. Introducir papel de periódico en el hueco inferior de la pilona para evitar la entrada de cemento en el interior de esta.



3. Introducir la pilona en el hueco realizado y rellenar este con cemento.



4. Nivelar la pilona correctamente.



www.adosa.es



ado@adosa.es

Oficina, Fábrica y Almacén logístico: c/ Acer 37-43 Pol. Ind. Les Guixeres - 08915 Badalona. - **Tel. 93.456 03 03** (8 lín.)

Oficina zona centro: Pso. Castellana, 141 Plt. 20 - Edificio Cuzco IV - 28046 Madrid. - **Tel. 91 577 90 95**

Exposición y Ventas: c/ Indústria 173 bajos - 08025 Barcelona. - **Tel. 93 456 03 02**

Almacén logístico: Camí del crist. Pol. ind. 2 parcela 5. 08340 Vilassar de Mar. - **Tel. 93 395 79 17**