



# MISANO 100

## SEMAFORO - TRAFFIC LIGHT

### FICHA TECNICA - DATASHEET

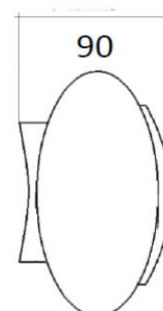
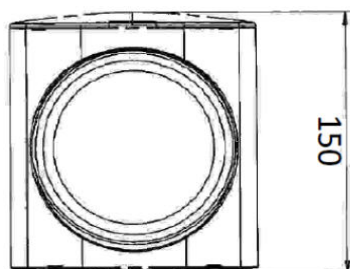
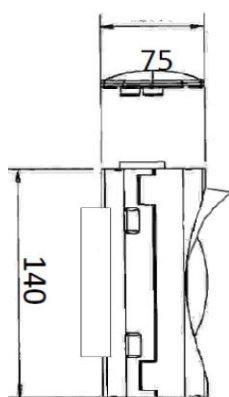
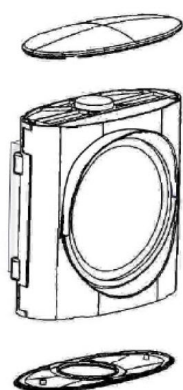


El modelo MISANO está fabricado, con resinas de policarbonato LEXAN®103R del fabricante G.E. plastics, y disponible en cuerpos de 100mm., diferentes combinaciones de tamaños y formatos.

*The MISANO model is made with polycarbonate resins manufacturer GE LEXAN®103R plastics, and available bodies. 100mm., different combinations of sizes and formats.*

### CARACTERÍSTICAS / FEATURES

DIAMETRO	MODULOS	DIMENSIONES	COLORES	TEMPERATURA	RESISTENCIA	CERTIFICADO CE
DIAMETER	MODULES	width / height / depth	COLORS	TEMPERATURE	RESISTANCE	CE CERTIFICATE
100mm.	1	165 / 150 / 90 mm.	NEGRO / BLACK:	RAL 9005	A,B and C (-40°C / +65°C) in compliance with PN-EN 12368:2006	IR3 in compliance with PN-EN 12368:2006
			GRIS / GREY:	RAL 7032		
	2	165 / 300 / 90 mm.	AMARILLO/YELLOW:	RAL 1003		
			VERDE / GREEN:	RAL 6009		



[www.adosa.es](http://www.adosa.es)



[ado@adosa.es](mailto:ado@adosa.es)

Oficina, Fábrica y Almacén logístico: c/ Acer 37- 43 Pol. Ind. Les Guixeres - 08915 Badalona - Tel. 93 456 03 03 ( 8 lín.)  
 Oficina zona centro: Pso. Castellana, 141 Plt. 20 - Edificio Cuzco IV - 28046 Madrid - Tel. 91 577 90 95  
 Exposición y Ventas: c/ Industria 173-177 bajos - 08025 Barcelona - Tel. 93 456 03 02



# OPTICA MISANO 100

## OPTICAS LED - LED CORES

### FICHA TECNICA - DATASHEET

Referencia:  
Reference:

ROJO RED	ÁMBAR YELLOW	VERDE GREEN
MIS-OP100R	MIS-OP100A	MIS-OP100V



Descripción:  
Description:  
Foco 100mm.  
Led Core 100mm.

Diámetro exterior / External Diameter:	100 mm. (100mm ± 10% según normativa / according to standard)
Número de LEDs / Qty of LED:	29

### ENVOLVENTE / CASING

Lente / Lens:	Lente plana de policarbonato transparente con la cara externa mate para evitar deslumbramientos. Antivandálica y con protección extra frente a rayos UV. Resistencia al Impacto IR3 Flat lens clear polycarbonate with matt external face to prevent glare. Vandal resistant and extra protection against UV rays. Impact Resistance IR3
Junta / Junction Seal:	Polímero sólido / Solid Polymer EP501
Caracasa / Chassis:	ABS
Prensaestopas / Cable Glands:	Poliamida / Polyamide
Aislamiento del cable / Cable Insulation:	PVC

### CARACTERÍSTICAS ELÉCTRICAS / ELECTRICAL FEATURES

(datos máximos / maximal data)

Color:	ROJO / RED			ÁMBAR / YELLOW			VERDE / GREEN		
Ref:	MIS-OP100R230	MIS-OP100R42	MIS-OP100R24	MIS-OP100A230	MIS-OP100A42	MIS-OP100A24	MIS-OP100V230	MIS-OP100V42	MIS-OP100V24
Vn:	220Vac.	42Vac.	24Vdc.	220Vac.	42Vac.	24Vdc.	220Vac.	42Vac.	24Vdc.
In:	15mA	75mA	90mA	15mA	75mA	90mA	20mA	100mA	90mA
Frec / Freq:	50/60Hz	50/60Hz	*	50/60Hz	50/60Hz	*	50/60Hz	50/60Hz	*
F.P.:	≥0,9	≥0,9	≥0,09	≥0,9	≥0,9	≥0,09	≥0,9	≥0,9	≥0,09
Potencia / Power:	3,5W	3,5W	2,2W	3,5W	3,5W	2,2W	5,5W	5,5W	1,6W

### CARACTERÍSTICAS ÓPTICAS / OPTICAL FEATURES

	ROJO / RED	ÁMBAR / YELLOW	VERDE / GREEN
Distribución de intensidad lumínica: intensity distribution:	W (haz ancho / wide beam EN12368/2008)	W (haz ancho / wide beam EN12368/2008)	W (haz ancho / wide beam EN12368/2008)
Intensidad lumínica / Light intensity:	4000 mcd/Led	4000 mcd/Led	5000 mcd/Led
Clasificación IP / IP Rating:	IP68	IP68	IP68
Efecto fantasma / Phantom effect:	No Aplica / Not applicable	No Aplica / Not applicable	No Aplica / Not applicable
Color del LED / LED Color:	625nm (longitud de onda / wavelength)	590nm (longitud de onda / wavelength)	505nm (longitud de onda / wavelength)

Según normativa europea / According to European Standard EN12368/2008



[www.adosa.es](http://www.adosa.es)



[ado@adosa.es](mailto:ado@adosa.es)

Oficina, Fábrica y Almacén logístico: c/ Acer 37-43 Pol. Ind. Les Guixeres - 08915 Badalona - Tel. 93 456 03 03 ( 8 lín.)

Oficina zona centro: Pso. Castellana, 141 Plt. 20 - Edificio Cuzco IV - 28046 Madrid - Tel. 91 577 90 95

Exposición y Ventas: c/ Industria 173-177 bajos - 08025 Barcelona - Tel. 93 456 03 02



# SOPSFLE 100

## SOPORTE SEMAFORO - TRAFFIC LIGHT SUPPORT

Soporte brazo para cuerpo de semáforo de 100 mm; realizado en inyección de policarbonato, permite con una extraordinaria ligereza la fijación de los cuerpos de semáforo.

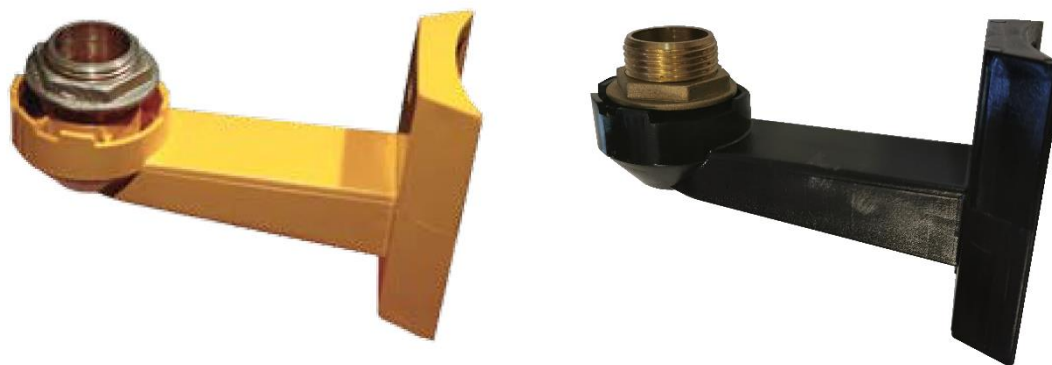
*Arm support for 100mm traffic light body; made in polycarbonate injection, it allows the fixing of the traffic light bodies with extraordinary lightness.*

### FICHA TECNICA - DATASHEET

#### Características:

#### Features:

<b>Material:</b> <i>Material:</i>	<b>Policarbonato</b> <i>Polyacarbonate</i>
<b>Resistencia:</b> <i>Resistance:</i>	<b>Alta resistencia mecánica</b> <i>High mechanical resistance</i>
<b>Temperatura de trabajo:</b> <i>Working temperature:</i>	<b>-20 C° / +70 C°</b>
<b>Colores:</b> <i>Colours:</i>	<b>Negro, Amarillo (Coloración en masa – U.V.)</b> <b>Black, Yellow (Mass coloration – U.V.)</b>
<b>Sistema antigiro</b> <i>Non-rotating system</i>	
<b>Excelente aislamiento dieléctrico</b> <i>Excellent dielectric insulation</i>	
<b>Cableado interno</b> <i>Internal wiring</i>	



SUPPORT 100



[www.adosa.es](http://www.adosa.es)



[ado@adosa.es](mailto:ado@adosa.es)

**Oficina, Fábrica y Almacén logístico:** c/ Acer 37- 43 Pol. Ind. Les Guixeres - 08915 Badalona - **Tel. 93 456 03 03** ( 8 lín.)

**Oficina zona centro:** Pso. Castellana, 141 Plt. 20 - Edificio Cuzco IV - 28046 Madrid - **Tel. 91 577 90 95**

**Exposición y Ventas:** c/ Industria 173-177 bajos - 08025 Barcelona - **Tel. 93 456 03 02**