

MARQUESINAS

Marquesinas ideales para lugares de paso o estancias de personas como: hoteles, aeropuertos, campos de fútbol, clubs sociales, edificios...

Marquesinas construidas a medida según necesidades cliente, empleando pilares de perfiles rectangulares o circulares, de hierro, acero inoxidable, aluminio,... con diferentes acabados de remate y anclajes, cubiertas en formas curvadas, con pendientes a una o varias aguas. Cubiertas de policarbonato, vidrio, chapa, hierro, acero inoxidable, alucobond...

Marquesina hierro con estructura metálica y cubierta de policarbonato celular.



Marquesina vidrio inoxidable.



Marquesina gradas campo de fútbol.



Marquesina peatonal.



Marquesina estructura en acero y policarbonato.



Marquesina para cajero automático



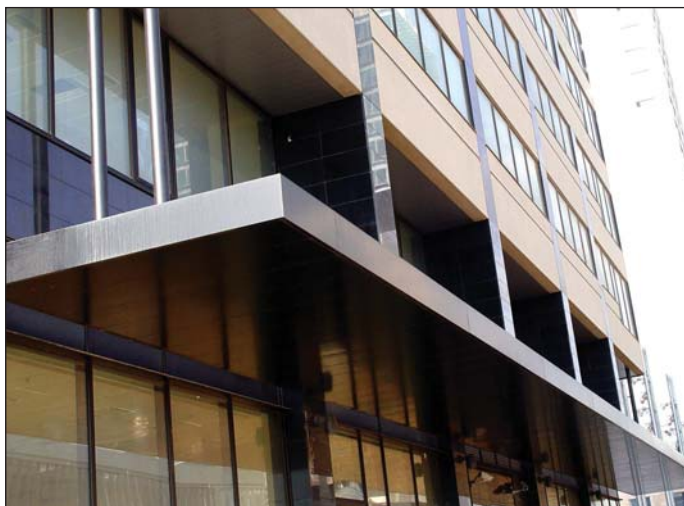
Exposición y ventas:
C/ Industria, 173 - 177 bajos
08025 Barcelona
Tel. 93 456 03 02 - Fax: 93 455 24 20

Oficina, fábrica y almacén logístico:
C/ Acer, 37 al 43 - Pol. Ind. Les Guixeres
08915 Badalona
Tel. 93 456 03 03 (8 líneas) - Fax: 93 456 22 28

Oficina zona centro:
Pso. Castellana, 141 Plt. 20 - Edificio Cuzco IV
28046 Madrid
Tel. 91 789 34 35 - Fax: 91 570 71 99

MARQUESINAS ALUCOBOND

Marquesinas construidas con estructura metálica y recubiertas con alucobond.



Marquesina exterior oficina en alucobond.



Marquesina alucobond en cubierta edificio.

MARQUESINAS PARKING

Marquesinas parking ideales para cubrir espacios destinados al estacionamiento de vehículos al aire libre en aeropuertos, hoteles, estaciones de servicio, grandes almacenes, residencias sanitarias, naves industriales...

Marquesinas construidas según necesidades obra.

Datos de construcción más habituales en nuestras marquesinas: construidas con perfiles a-42-b laminados en caliente del tipo IPE de 160 en el brazo y pilares de IPE de 220 m. Columnas fijadas mediante una placa de anclaje de acero de medidas 250x250x2 mm. a través de pernos M-20 de 700 mm., las correas dentadas son de tipo "C" de 100x50x2 mm. fabricadas con acero ST-37 conformadas en frío galvanizado, cubrición de chapa acanalada de acero laminado en frío colocada a una cara o dos a elegir, remates finales de cimentación slurry.

Marquesinas simples o dobles.

